



algho®

Conversational AI Platform

SCHEDA PRODOTTO

algho

Recommended by
Gartner.

Cos'è Algho?

Algho è una **piattaforma di AI conversazionale No-Code** composta da tecnologie proprietarie di Intelligenza Artificiale attraverso cui creare AI Agent evoluti e Digital Human capaci di instaurare una **relazione empatica** con gli utenti a cui prestano supporto.



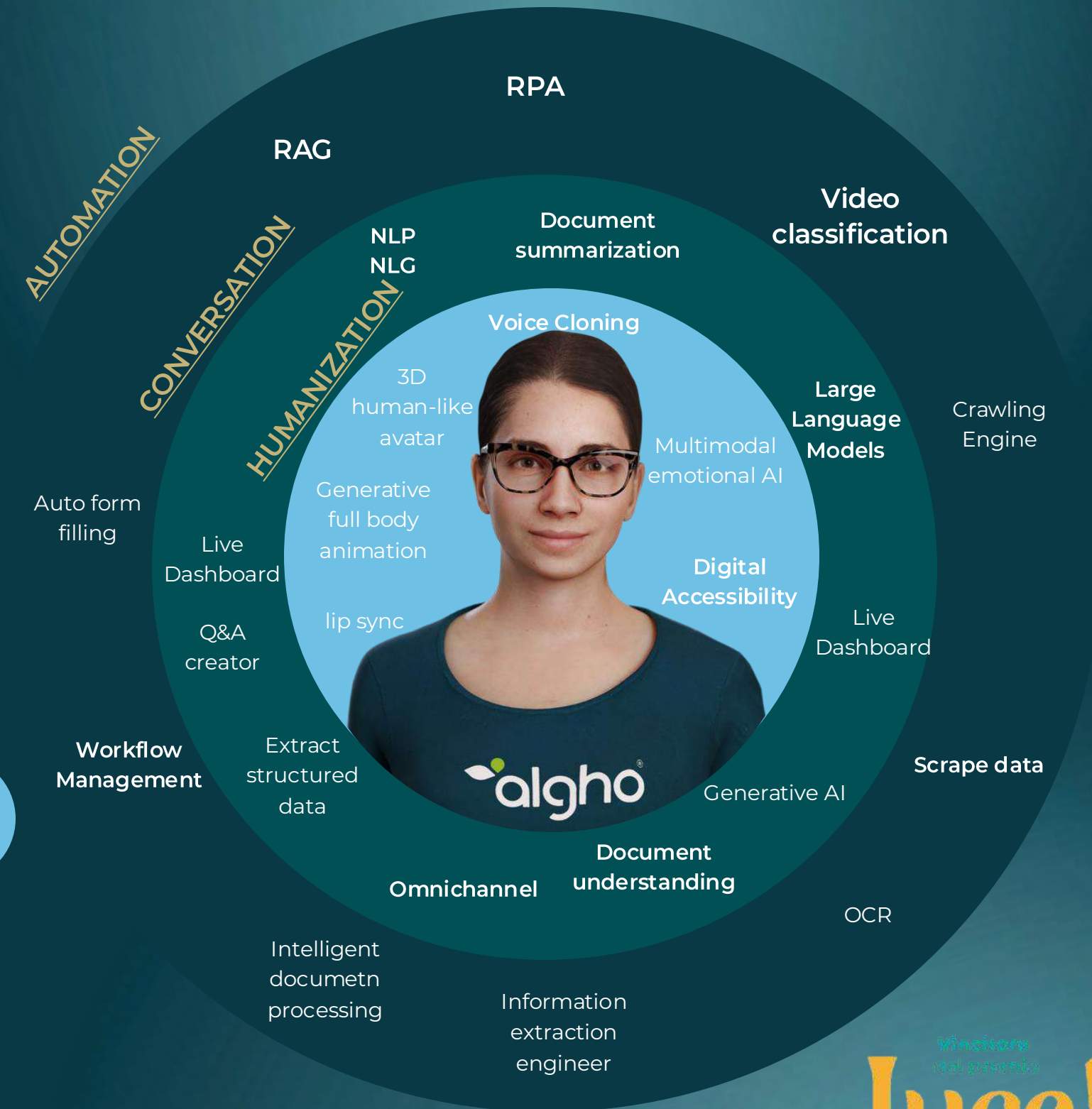
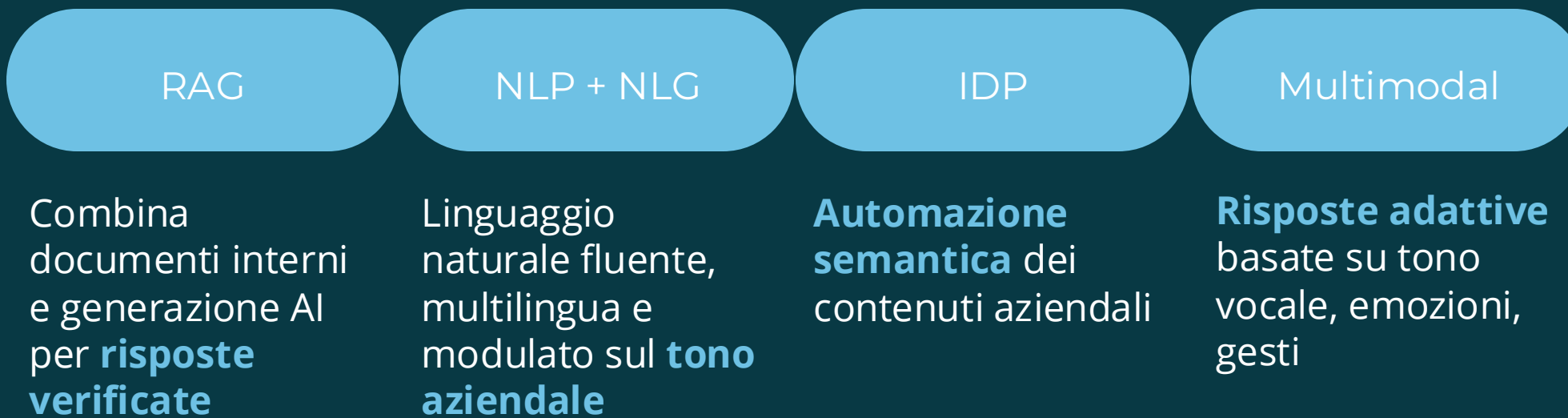
Ecosistema AI

L'ecosistema tecnologico Algho unisce le più avanzate tecnologie di Conversational AI, Machine Learning e NLP, per creare AI Agent capaci di **comprendere, generare e adattare il linguaggio naturale in contesti enterprise**

La piattaforma è composta di tecnologie di *Intent Recognition, Information Retrieval e Reinforcement Learning*, per garantire risposte sempre aggiornate e coerenti, con apprendimento continuo dalle interazioni reali.

I nostri *Large Language Models (LLMs) fine-tuned* sono verticalizzati per ogni settore e assicurano una generazione semantica delle risposte con accuratezza certificata.

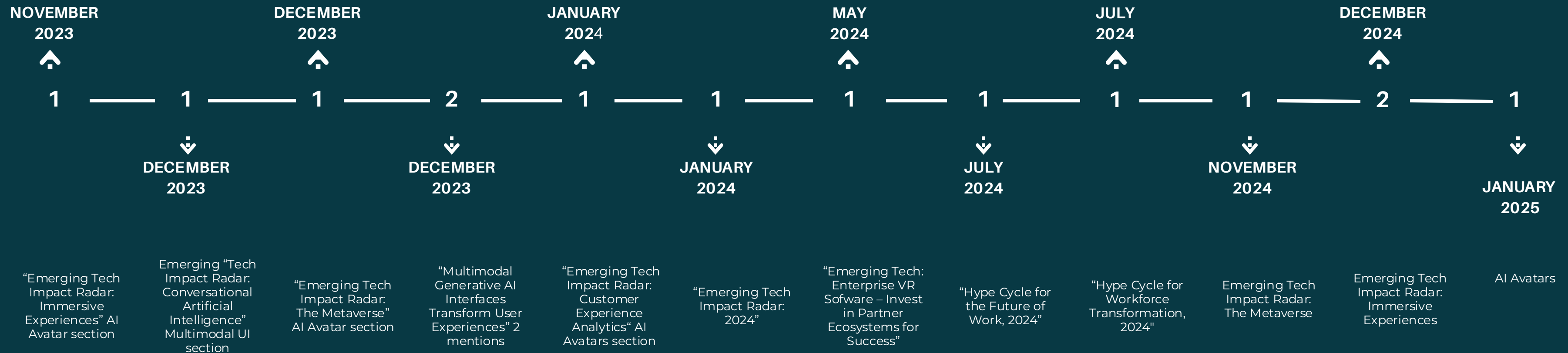
Punti di forza tecnici:



AI tech menzionate da Gartner®

14 le menzioni di Gartner riguardo le nostre tecnologie.

Citato tra le migliori **tecnologie di Intelligenza Artificiale** internazionali da Gartner:

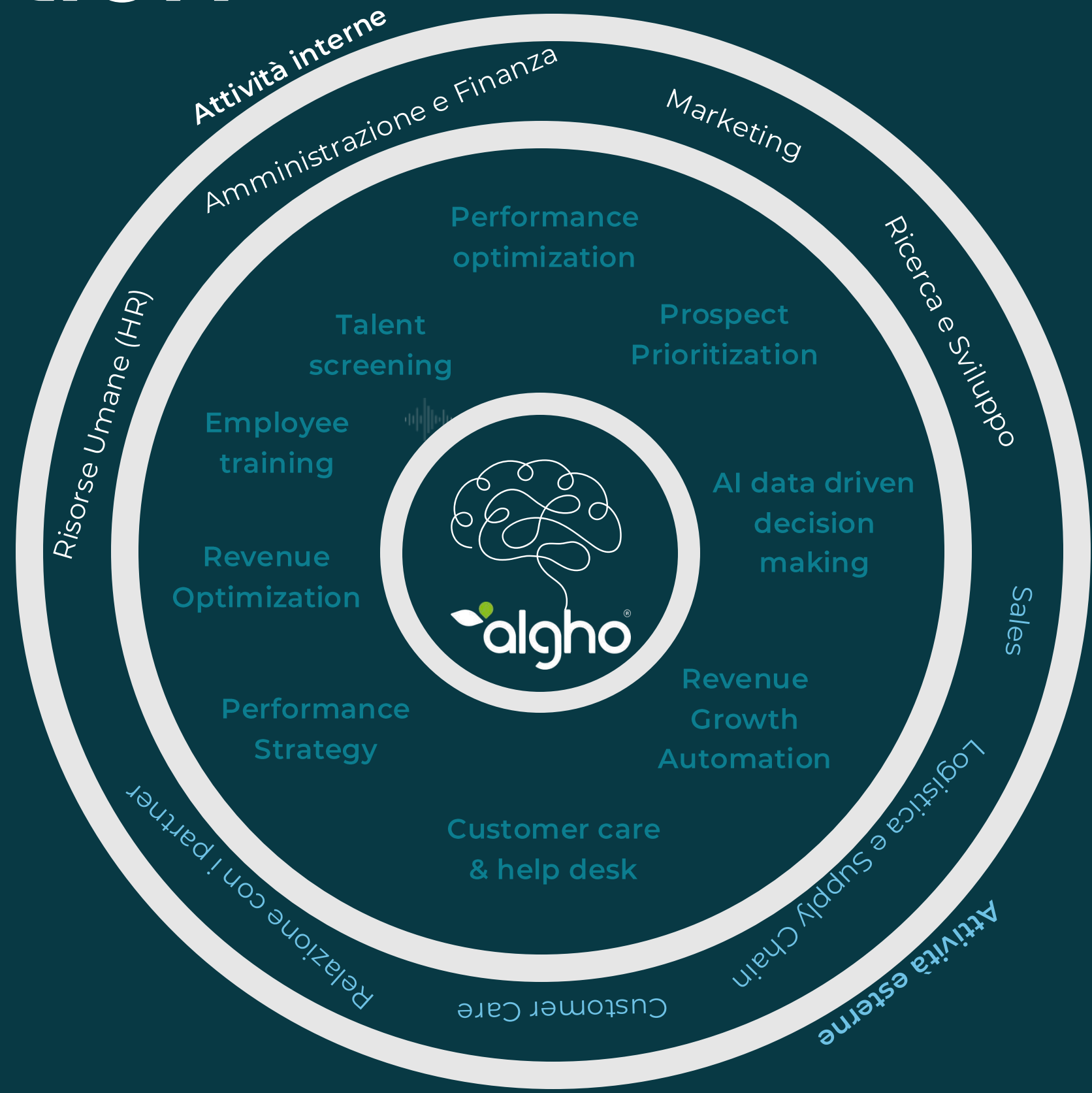


AI business automation

- Automotive
- Cultura
- Customer care
- E-commerce
- Energy & utilities
- Finance
- Food & Beverage
- GDO
- Healthcare
- HR Human resources
- Manufacturing
- Pubblica Amministrazione
- Software house
- Travel & Hospitality

*Every sector,
every function*

18
Settori



Large Language Models fine-tuning

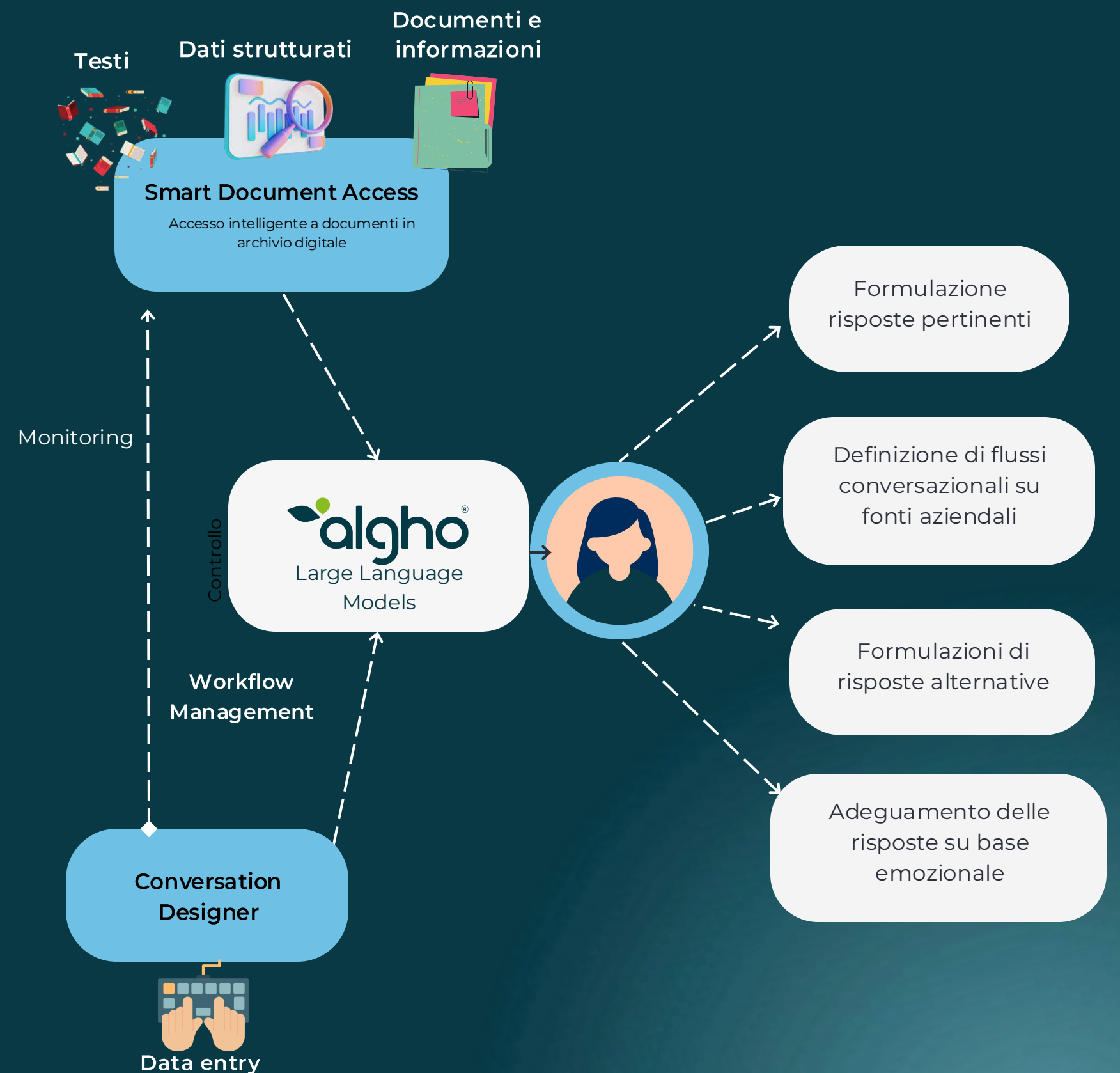
Algho integra Large Language Models (LLMs) fine-tuned per ogni settore, ottimizzati per generare risposte pertinenti, coerenti e personalizzate.

Questi modelli operano in due modalità:

- **Pre-processing intelligente:** estrazione dati dai documenti aziendali rilevanti
- **Post-processing personalizzato:** adattamento del tono, riformulazione delle risposte, coerenza semantica

L'obiettivo è garantire **massimo controllo sull'output**, integrando la flessibilità della GenAI con la solidità delle fonti documentali aziendali.

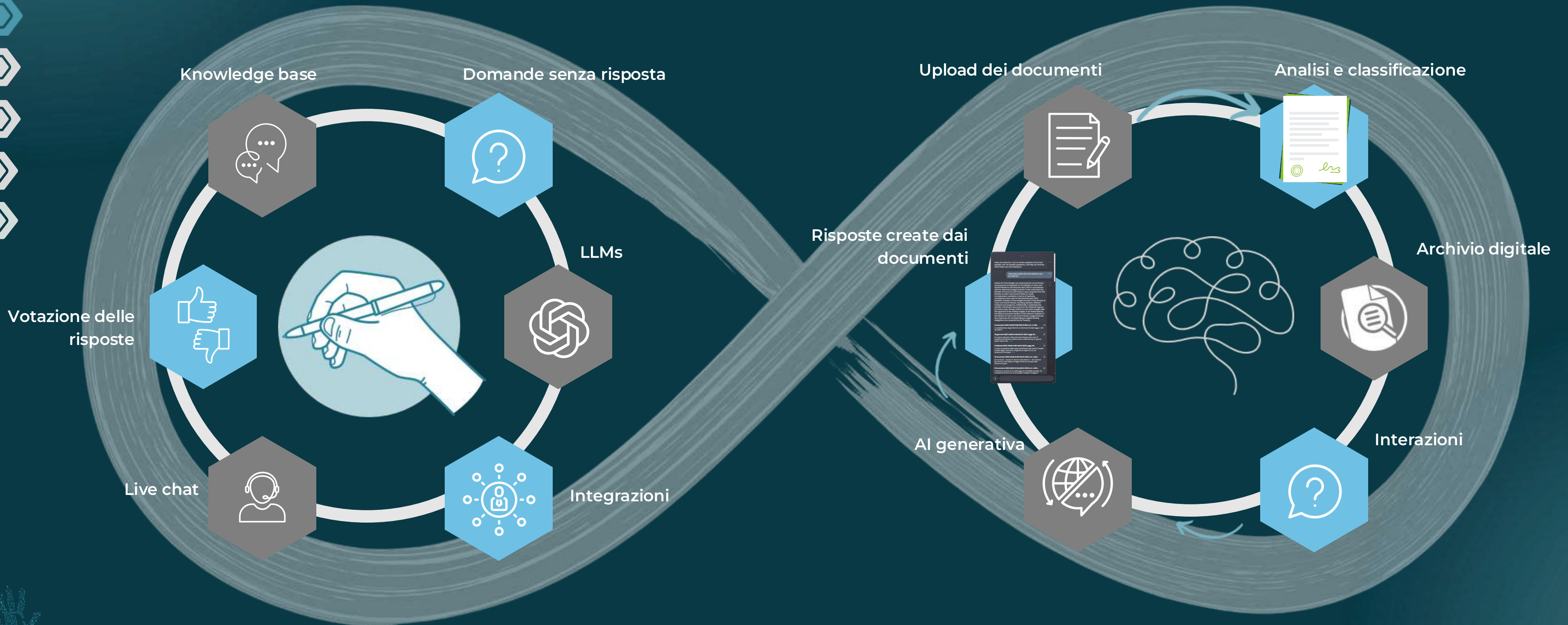
- LLMs **verticalizzati**
- **Recupero automatico di informazioni** da documenti, CRM, archivi digitali
- Tonalità e **contenuti su misura** per il brand
- **Supporto nella creazione KB** → fino a -40% tempo di progettazione
- **Supervisione e verificabilità** del contenuto generato → 0 allucinazioni



Apprendimento continuo

**KB creata
da conversation designer**

**Conoscenza dinamica
da documenti**



Digital Human: l'interazione umana, potenziata dall'AI

Il Digital Humans Algho sono avatar 3D progettati per replicare aspetto, voce e linguaggio corporeo umano in modo **realistico, empatico** e coerente.

Grazie a un'architettura **multimodale e multilingua** (inclusa Lingua dei Segni Italiana), i Digital Humans sono in grado di:

- dialogare in tempo reale su più canali
- adattare tono ed espressività al contesto
- aumentare l'engagement e ridurre la distanza tra utente e tecnologia

Risultato: una Customer e Employee Experience più umana, naturale e accessibile.

Tecnologia full-body
+ voice cloning +
sentiment adaptation

Adattabile ad
ogni touchpoint

Inclusività reale →
unica soluzione con
LIS integrata

Human-Centric Conversational AI Platform

Algho è nata per creare un'interazione naturale tra persone e intelligenza artificiale, sviluppando una soluzione che integri tecnologia, funzionalità e tutte le caratteristiche necessarie per emulare la comunicazione umana.

I Digital Human sono la **combinazione di aspetto realistico e voce naturale** e tecnologie avanzate. Grazie a questa combinazione, Algho non solo automatizza task complessi, ma crea anche relazioni autentiche, migliorando **engagement, accessibilità e continuità del servizio** su ogni canale.

Inoltre sono **multimodali**, ovvero in grado di integrare i tre aspetti fondamentali della comunicazione umana:

Verbale

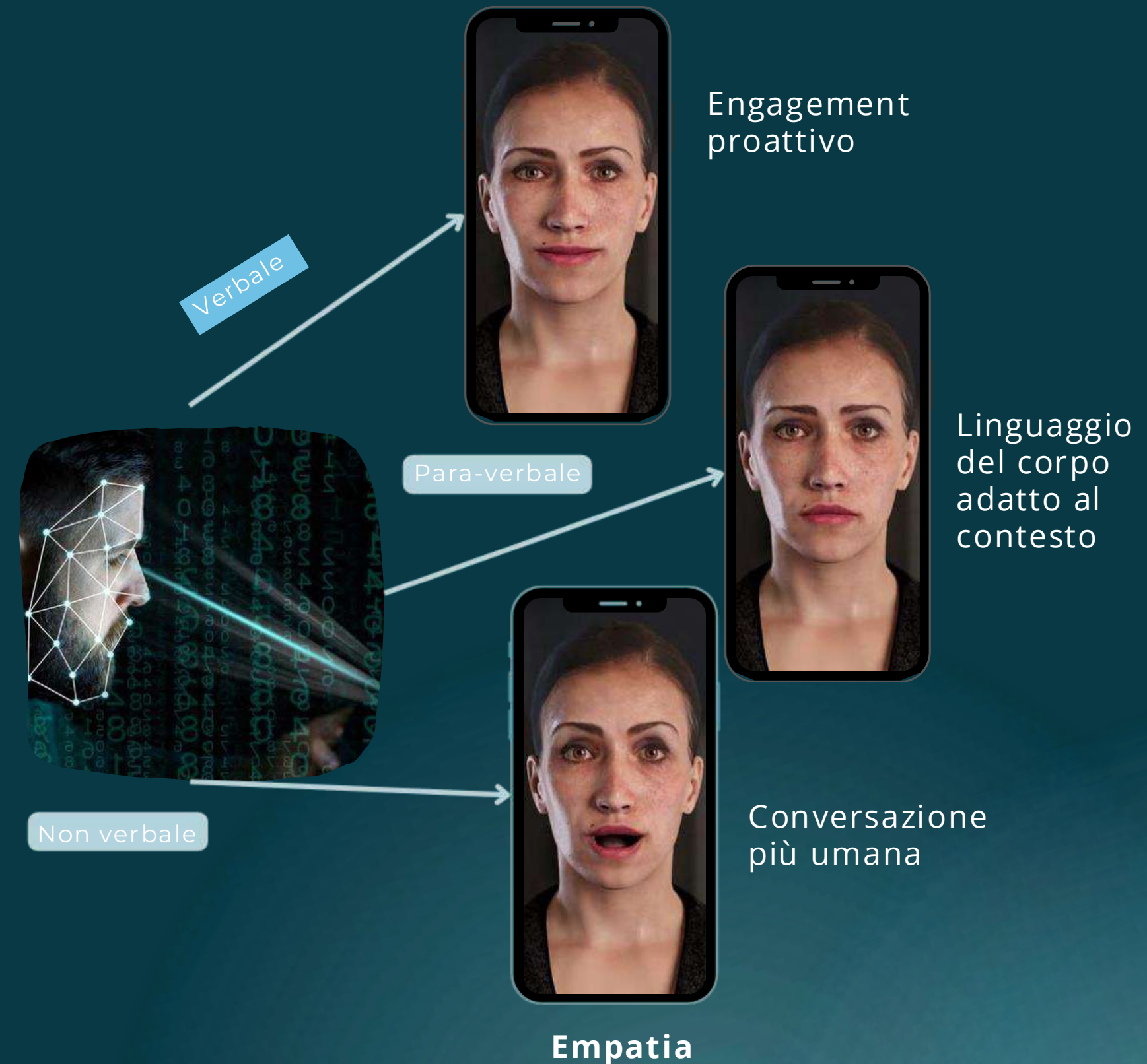
l'uso delle **parole** (scritte o parlate) per trasmettere un messaggio.

Non Verbale

il **linguaggio del corpo**, come gesti, espressioni facciali, postura e contatto visivo.

Para Verbale

il modo in cui si parla, quindi **tono della voce, ritmo**, volume, pause e intonazione





È RICONOSCIBILE

Il 70% dei consumatori afferma che un'azienda che capisce le loro esigenze individuali influenza la loro fedeltà

(The Food Institute)



È ATTRAENTE

L'aspetto umanoide invoglia l'interazione, rendendola più semplice e naturale



È EMPATICO

Adatta le sue espressioni e la gestualità allo stato d'animo del cliente



È MULTIMODALE

Garantisce una conversazione ottimale analizzando aspetti verbali, non verbali e para-verbali



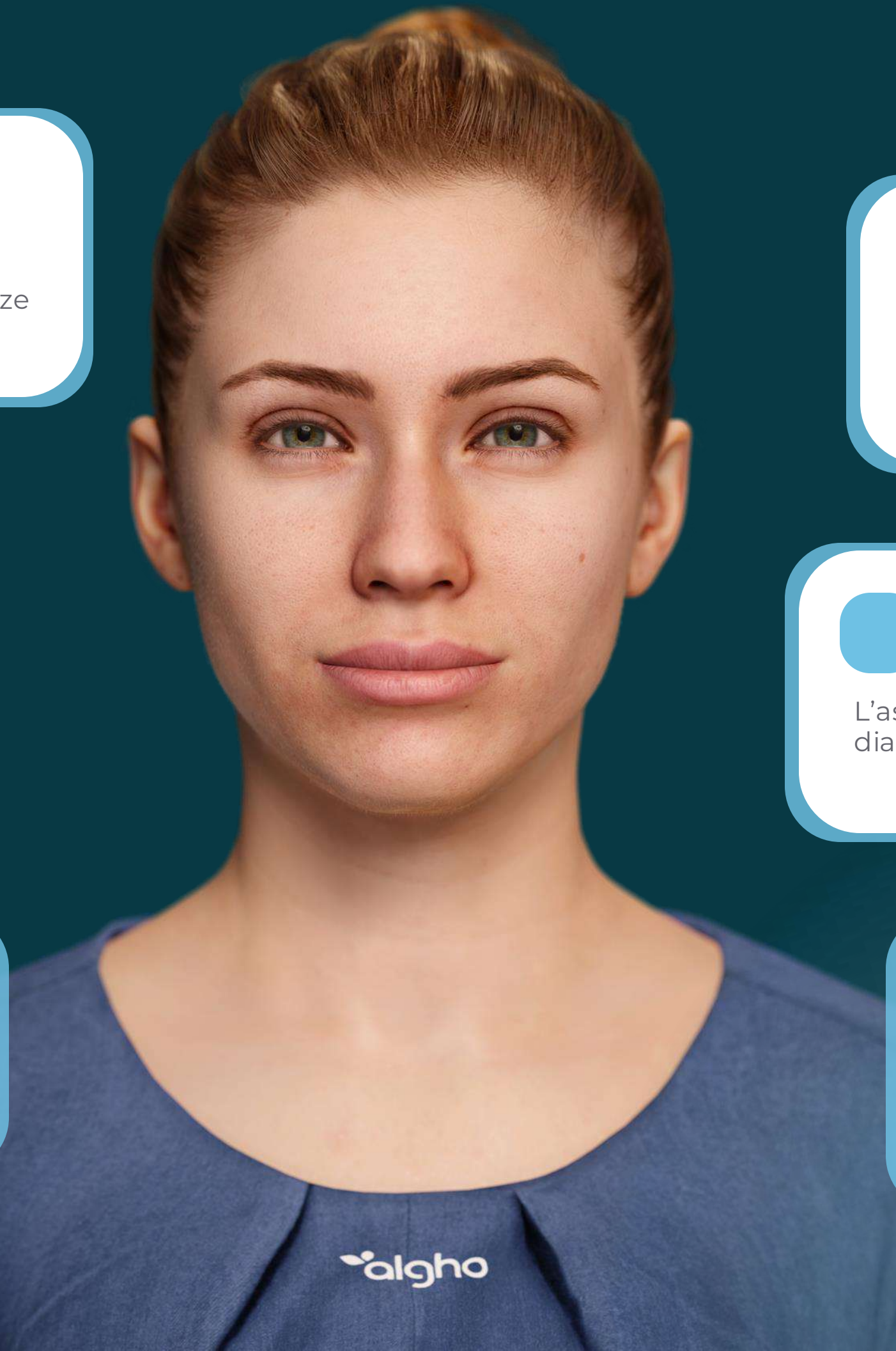
È INCLUSIVO

L'aspetto permette di poter persino dialogare in lingua dei segni



È AMBASCIATORE DEL BRAND

Un vero e proprio testimonial nell'aspetto, nel tono di voce e nella personalità



DIGITAL HUMANS ARE TECHNOLOGIES

IMPARA DALLE CONVERSAZIONI

OMNICHANNEL

ANALIZZA E ESTRAE LE
INFORMAZIONI DAI DOCUMENTI

RICONOSCE LO STATO D'ANIMO
DELL'UTENTE PER FORNIRE
RISPOSTE CONTESTUALI

DISPONIBILE 24/7

MULTIMODALE E
EMPATICO

MULTILINGUA

ASSUME LINGUAGGI
SETTORIALI SPECIFICI

100% INTEGRABILE

Natural language processing

Reinforcement Learning

Visual Large Language Model

Computer vision

Emotion AI

Intelligent Document Processing

LLMs agnostic implementation

Fine tuning LLMs

AI sicura

Per garantire una totale sicurezza adottiamo le politiche di privacy e GDPR by design per l'implementazione delle nostre soluzioni.

Ci avvaliamo della fondamentale figura del DPO e del responsabile sicurezza per tutte le procedure che interessano i dati e i relativi accessi da parte degli utenti.

Teniamo alta l'attenzione per i messaggi scambiati con gli utenti tanto da crittografare in database tutto ciò che fa riferimento ad essi. Utilizziamo un servizio gestito per il database con engine MariaDB. Su tale istanza abbiamo attivato la replica geografica per garantire il recupero di dati nel caso di incidenti all'infrastruttura.

Il software è, inoltre, continuamente sottoposto a controlli di sicurezza secondo direttive OWASP, al fine di verificare che ogni rilascio sia sicuro e sottoponiamo annualmente l'intero applicativo a un penetration test eseguito da ditta esterna al fine di garantire un altissimo livello di sicurezza. Le nostre soluzioni di Intelligenza Artificiale tutelano gli utenti e i consumatori.



Algho is an AgID certified solution.

AI multiagent

Collegamento con
l'assistente
virtuale esperto

Assistenza
specifica per il
cliente o il
personale

La tua azienda è specializzata in diversi settori, ciascuno con un team dedicato ed esperto? Abbiamo replicato questo modello con Algho AI, creando un team di AI Agent, dove **ogni avatar ha una specializzazione distintiva**, potenziando l'efficienza del servizio offerto ai clienti.

Il sistema dei multiagenti, integrato con il tuo sito web, app o altri canali, offre la flessibilità di interpellare il giusto AI agent rispetto all'esigenza del cliente, che può chiedere assistenza specifica e approfondita.

Workflow
Management

Risposte generate
dai documenti
aziendali

AI-POWERED CUSTOMER EXPERIENCE

A che data risalgono
le ultime analisi del sangue
del paziente Paolo Rossi?

Ciao Francesca, le ultime analisi sono state
registrate ieri mattina alle ore 10.00.
Ti invio la scheda di riepilogo via e-mail.

Browser automation

Con la browser automation (o navigazione assistita) gli AI agent Algho riescono a velocizzare la fruizione delle informazioni contenute su un sito web o app **portando gli utenti direttamente nella pagine desiderate.**

Form conversazionali

Gli AI Agent riescono ad **estrapolare le informazioni utili** (es. nome, cognome, email, azienda etc) **direttamente conversando** con gli utenti, così da non richiedere la compilazione di ulteriori moduli. Una funzionalità che automatizza la lead generation

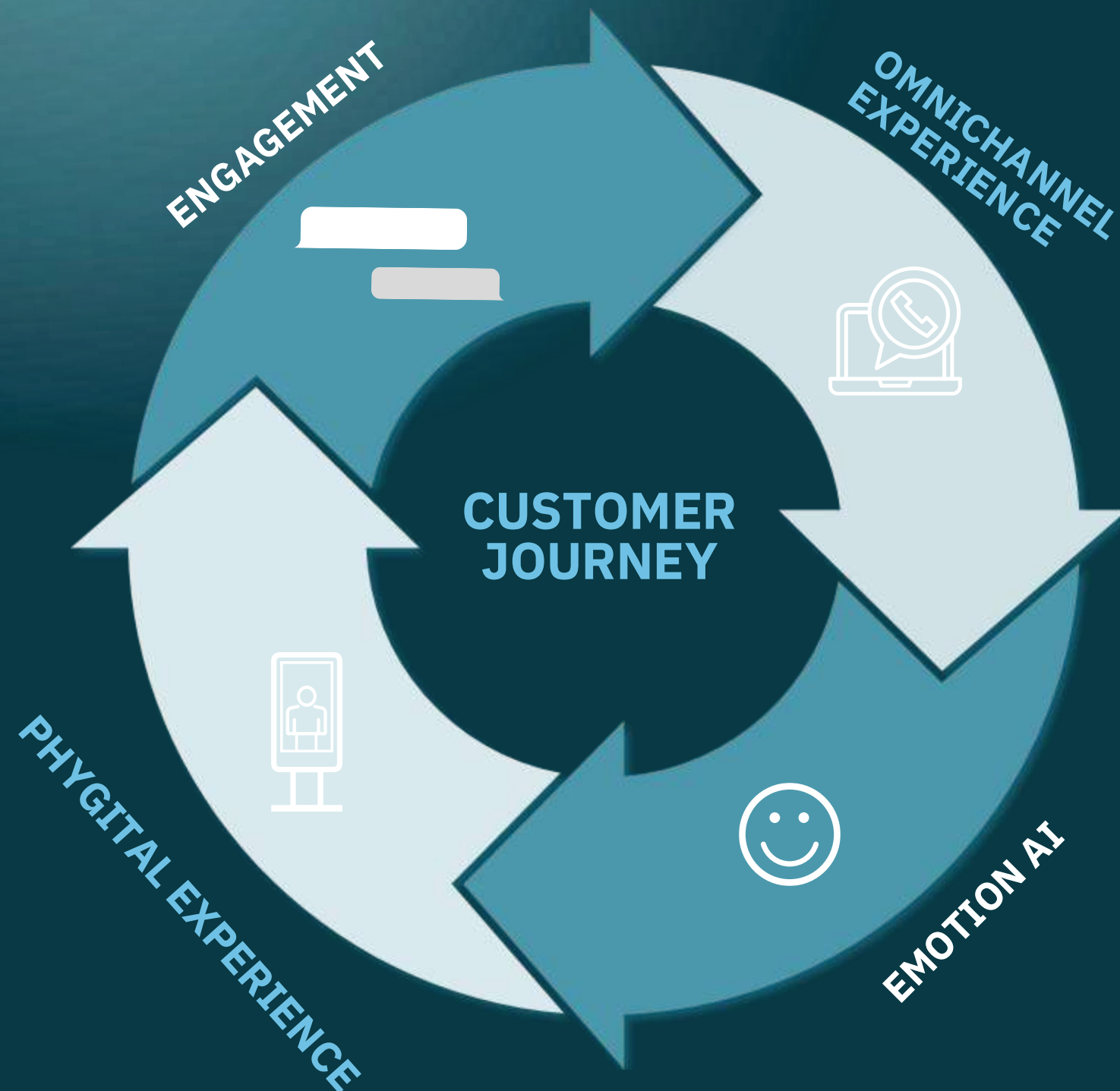
Slideshow

Lascia che Algho mostri immagini e tutorial semplificati attraverso questa funzionalità, creando in automatico **slide di presentazione** che semplificano l'accesso alle informazioni

Catalogo

Rendi lo shopping più semplice e interattivo, con la funzionalità catalogo l'AI agent Algho **mostrerà gli articoli di interesse direttamente in chat** permettendo ai tuoi clienti di aggiungerli nel carrello con un click o una richiesta vocale.

Customer care potenziato



Gli AI Agent Algho sono progettati per **trasformare la Customer Experience** lungo tutta la journey, grazie a un mix sinergico di omnichannel engagement, phygital integration e emotional AI.

Ogni interazione è pensata per **massimizzare l'efficacia comunicativa, ridurre i costi di gestione e aumentare la soddisfazione** del cliente.

Key Benefit Pillar:

- ✓ **Omnicanale** - Gestione fluida su ogni **canale** (web, app, call center, WhatsApp, totem fisici)
- ✓ **Multilingua** - Interazioni in **tutte lingue, inclusa la Lingua dei Segni**
- ✓ **100% integrabile** - Connessione diretta con **+380 software** (CRM, ERP, Ticketing)
- ✓ **Adattabile** - Banche, Retail, PA, Utilities, Healthcare, etc. Algho si **plasma su ogni ecosistema**
- ✓ **LLM settoriali ottimizzati** - Generazione di risposte **semantiche e tecniche**



Algho è una piattaforma privacy by design e GDPR compliant.

Analytics

Con Algho, hai accesso immediato a un sistema avanzato di **analisi e statistiche**, direttamente integrato nella piattaforma. Monitorando ogni interazione in tempo reale, ottieni **insight su performance, preferenze e punti critici** del customer journey, fondamentali per:

- ottimizzare l'assistenza clienti
- anticipare comportamenti
- migliorare i flussi operativi

Metriche chiave da usare come KPI strategici:



Numero di conversazioni avviate (totale o per canale)



Tempo medio di risposta → indicatore di efficienza operativa



Tasso di precisione risposte → indice di qualità del Knowledge Base



Orari di picco → ottimizzazione del workforce planning



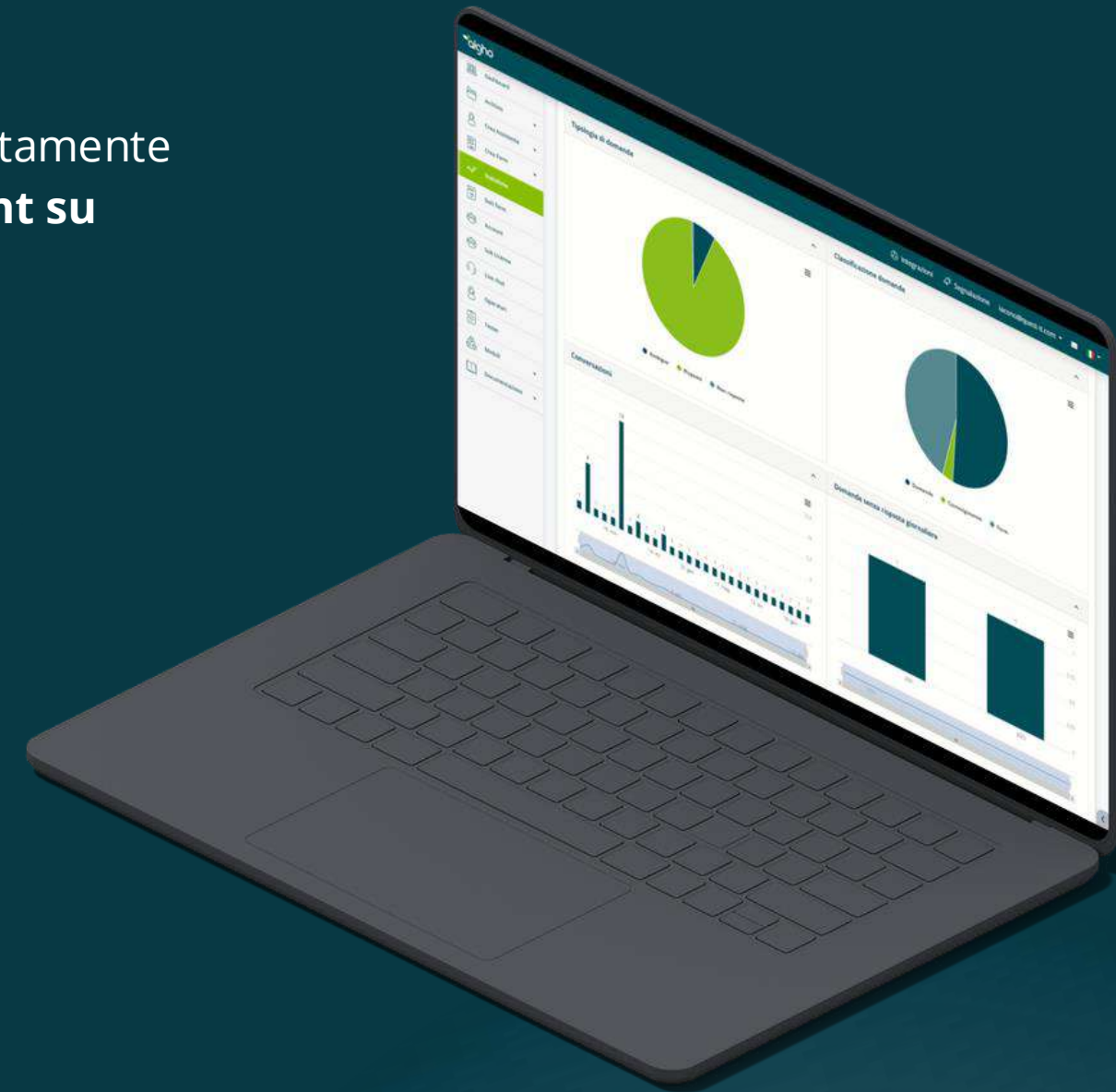
Richieste frequenti → input diretto per sviluppo prodotto/servizio



Prenotazioni → conversion rate tracciabile in real time



Segmentazione per canale, tipologia, periodo



Le statistiche sono suddivisibili per:

TIPOLOGIA

Conversazioni
Emozioni
Livello di attenzione
Domande

CANALE

Sito web VoIP
WhatsApp
Messenger ...

PERIODO

Date di riferimento:
inizio e fine

Omnichannel experience

- Totems & Kiosks
- PC, tablet, smartphone
- Smart robot
- Smart XR
- VOIP
- E-mail
- App
- WhatsApp, Telegram, Messenger
- etc



Quando vuoi, dove vuoi

Costruisci il tuo Virtual Assistant su misura con i Moduli Algho

Ogni modulo è un **add-on** che contribuisce ad arricchire il tuo Assistente Virtuale, rendendolo capace di adattarsi pienamente al contesto in cui opera.

Scegli tu come arricchire il tuo AI agent, specializzandolo, rendendolo il **primo punto di accesso con il tuo brand** in grado di costruire o rafforzare la fiducia da parte dei tuoi consumatori

Customer Engagement & Support

- Live Chat
- Emotion AI
- LIS (Lingua dei Segni Italiana)
- Voice Cloning
- WhatsApp
- VoIP
- AI Totem & Smart Robot

Knowledge & Information Access

- Smart Document Access
- Mail Assistant
- AI Generativa
- Virtual Reality (tutorial, onboarding immersivi)

Lead Generation & Conversion

- Form Conversazionali
- Booking
- Smart Document Access

Process Automation & Operational Efficiency

- Browser Automation
- AI Generativa
- Smart Document Access (anche per processi interni)

AI totem & smart robot

Estendi l'Esperienza Digitale nei Punti Fisici

Integra la tua strategia omnicanale con AI Totem interattivi e robot intelligenti, estendendo le funzionalità dell'AI anche in spazi fisici come punti vendita, uffici pubblici o sedi corporate. Questi moduli permettono di offrire supporto continuo e accessibile, anche offline, creando una vera phygital experience: un'unica interfaccia tra il mondo online e quello reale, sempre coerente e centrata sull'utente.

RIDUZIONE DEI COSTI OPERATIVI
FRONT-OFFICE

INCREMENTO DELLA VELOCITÀ
DI SERVIZIO

ESPERIENZA CLIENTE OMNISCANALE
E COERENTE

INCLUSIVITÀ E ACCESSIBILITÀ
ESTESA

SUPPORTO ALLA CONVERSIONE
E CROSS-SELLING

Conformità a
standard ESG e
potenziamento
della reputazione
istituzionale.

+28% incremento del
Net Promoter Score
(NPS) grazie alla
continuità del servizio

+35% in efficienza
del customer flow
in ambienti retail e
PA.



AI generativa: LLMs agnostici

Risposte strategiche, controllate e contestuali

Con Algho puoi integrare in modo agnostico qualsiasi Large Language Model (LLM) per arricchire il tuo AI Agent con funzionalità di comprensione e generazione linguistica evolute.

I LLM personalizzabili permettono di generare risposte coerenti, precise e aderenti al tono di brand, migliorando drasticamente la copertura conversazionale anche in assenza di risposte predefinite nella Knowledge Base

OTTIMIZZAZIONE DELLA COPERTURA CONVERSAZIONALE

Genera automaticamente più varianti della stessa risposta o domanda, migliorando il matching semantico.

AUTOMAZIONE NELLA GENERAZIONE DI CONTENUTI

I Conversation Designer possono sfruttare i LLM per creare interi set di domande e risposte da prompt mirati.

SUPPORTO NELLA CREAZIONE DEI FORM

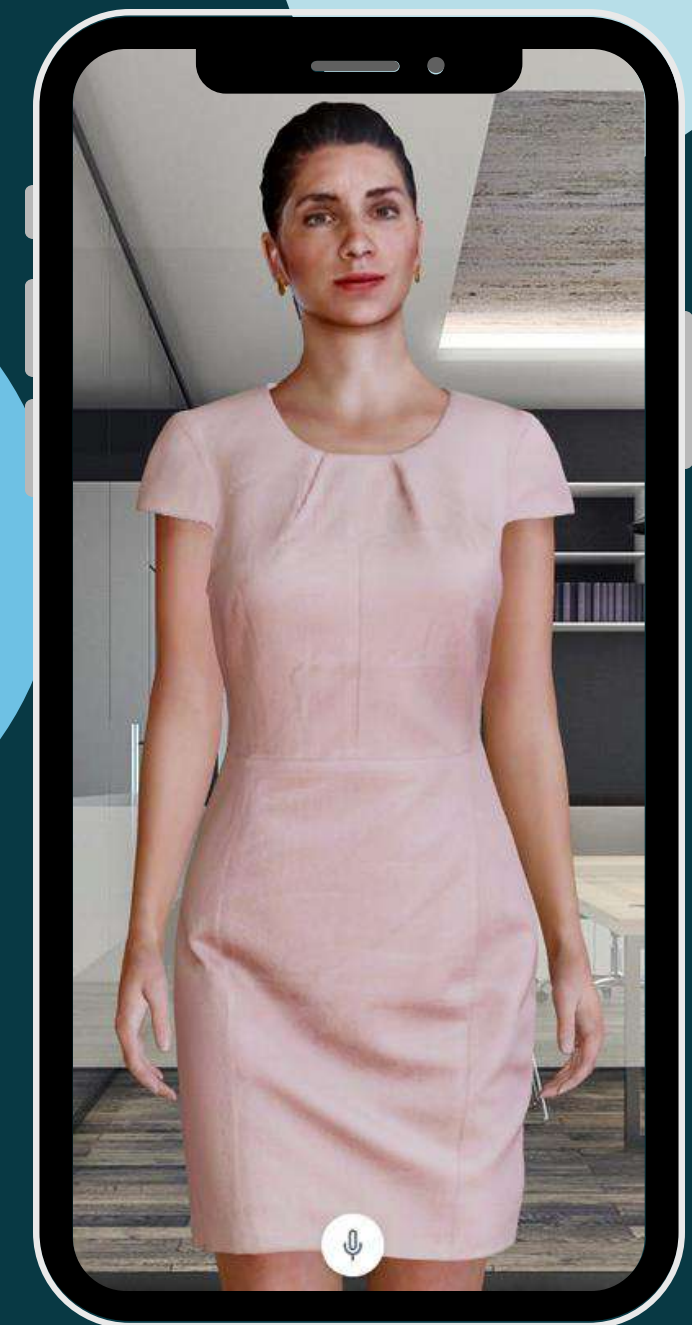
Identifica automaticamente il form più adatto durante la conversazione, migliorando l'esperienza utente e la raccolta dati.

GENERA Q&A DA DOCUMENTI

LLM addestra dinamicamente l'AI Agent a porre domande efficaci per recuperare informazioni dai documenti.

+70% di riduzione
dei fallback
conversazionali

+40% di aumento nella
soddisfazione utente
grazie a risposte
sempre disponibili.



Booking

Questo sistema consente di gestire appuntamenti in modo completamente autonomo, sincronizzandosi con i calendari aziendali (inclusi Google Calendar, Microsoft, ecc.).

L'AI propone slot disponibili, aggiorna in tempo reale l'agenda e notifica utenti e referenti, eliminando attività manuali e tempi d'attesa.

GESTIONE AUTONOMA DELL'AGENDA

Aggiornamento automatico di disponibilità, conferme e modifiche

CONVERSATIONAL DATA COLLECTION

Acquisizione dei dati dell'utente (nome, email, motivo, azienda, ecc.) tramite dialogo naturale

CONVERSATIONAL DATA COLLECTION

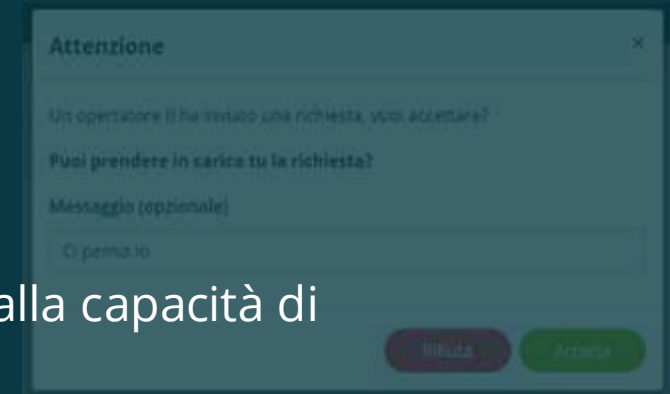
Invio automatico di dettagli e link ai partecipanti senza intervento umano

-80% del tempo speso
per la gestione
appuntamenti

Live chat

Il modulo Live Chat unisce la prontezza dell'AI alla capacità di intervento umano nei momenti più critici.

Gestisce richieste semplici in autonomia e attiva operatori specifici, solo quando necessario, in base a lingua, area geografica e disponibilità.



GESTIONE DI PROBLEMI COMPLESSI

Escalation in tempo reale con alert all'operatore corretto

ROUTING INTELLIGENTE

Smistamento per lingua, paese, team o reparto

RICHIESTA DIRETTA DELL'OPERATORE

L'utente può attivare un contatto umano in qualsiasi momento con un semplice comando.

Ti metto subito in contatto
con un operatore



Emotion AI

Grazie all'Emotion AI, gli Assistenti Virtuali di Algho possono rilevare lo stato emotivo dell'utente attraverso un'analisi sofisticata che comprende:

- **Espressioni facciali:** identificazione e classificazione delle emozioni sul volto dell'interlocutore
- **Gestualità:** interpretazione del linguaggio del corpo
- **Linguaggio verbale:** analisi delle parole e del tono per comprendere il contesto emotivo

Questi segnali vengono categorizzati secondo le sei emozioni universali definite da Paul **Ekman**: felicità, tristezza, rabbia, sorpresa, paura e disgusto.

Ogni emozione determina una risposta specifica, progettata per calmare, incoraggiare o motivare l'utente, migliorando così la qualità dell'interazione.



LIS

Il 1° Digital Human che permette agli utenti sordi di comunicare senza barriere con enti ed aziende.

Un Assistente Virtuale in grado di comprendere e produrre in tempo reale la Lingua dei Segni Italiana

Come funziona?

All'utente basta attivare la telecamera e iniziare a segnare, il Digital Human comprende la richiesta e produce in tempo reale una risposta adatta utilizzando la Lingua dei Segni italiana.

Dove utilizzarlo?

L'Assistente Virtuale è integrabile sia sul sito web o portale istituzionale ma anche all'interno di un totem interattivo che può essere messo nella filiale o nel tuo store o ufficio così da offrire un servizio inclusivo sia online che offline.



Mail Assistant

Automatizza la gestione della posta elettronica, analizzando il contenuto dei messaggi ricevuti, classificandoli e generando risposte coerenti e pertinenti in tempo reale.

È integrabile con i principali sistemi di ticketing (es. Zendesk, Freshdesk) o direttamente con le caselle e-mail aziendali, offrendo un supporto di primo livello completamente automatizzato.

APERTURA AUTOMATICA TICKET DA E-MAIL

ANALISI SEMANTICA E RISPOSTA AI CONTESTUALE

SUPPORTO MULTILINGUA

INTEGRAZIONE NATIVA CON QUALSIASI DOMINIO E CLIENT

XR

Con il modulo XR, Algho trasforma la tua azienda, showroom o ente in un ambiente 3D immersivo visitabile in realtà aumentata o virtuale, guidato da un Assistente Virtuale AI multilingua.

Perfetto per fornire informazioni, assistenza, accoglienza e approfondimenti anche a distanza , 24/7.

NAVIGAZIONE A 360° CON SCENARI reali o personalizzati

L'utente può esplorare ambienti virtuali personalizzati con contenuti interattivi.

INTERAZIONE GUIDATA DA DIGITAL Human AI

L'assistente virtuale risponde, presenta, orienta e accompagna l'utente nell'esperienza.

PRESENTAZIONE PRODOTTI/SERVIZI CON SCHEDE, VIDEO, IMMAGINI

Ogni oggetto può essere esplorato per visualizzare informazioni in tempo reale.

MULTILINGUA INTEGRATO PER TARGET Internazionali

L'utente può chiedere dettagli e ottenere risposte vocali o testuali dall'AI.

Il salotto, ampio e luminoso, è di circa una dozzina di metri quadri. Dispone di una parete finestrata che dà verso l'interno del cortile condominiale, inoltre dalla finestra si può godere dello skyline della città. Se vuoi posso mostrarti il panorama

+60% di engagement rispetto ai canali informativi statici

Voice Cloning

Con il modulo Voice Cloning, l'Assistente Virtuale assume la voce realistica di una persona del tuo team o brand, replicandone timbro, tono, ritmo e accento con alta fedeltà.

Questo aumenta l'engagement e rende ogni interazione più naturale e memorabile, con impatti misurabili su fiducia e fidelizzazione.

CLONAZIONE VOCALE PERSONALIZZATA

Basta registrare 15 minuti di parlato per addestrare il modello AI a replicare fedelmente la voce.

INTEGRAZIONE SU CANALI VOCALI

La voce clonata può essere utilizzata su:

- chatbot vocali
- Digital Human
- centralino telefonico
- messaggistica vocale (es. WhatsApp)

ATTIVAZIONE RAPIDA

La voce è disponibile in poche ore dal caricamento dell'audio

VoIP

L'Assistente Virtuale risponde alle chiamate su centralino come un operatore umano, fornendo risposte immediate, raccogliendo dati e attivando processi in tempo reale.

Perfettamente integrabile con i sistemi CRM, ERP e di ticketing

RISPOSTA AUTOMATICA SU NUMERO FISSO/VERDE

L'AI gestisce le chiamate come un operatore, fornendo informazioni o attivando flussi

GESTIONE AGENDE E PRENOTAZIONI DA TELEFONO

L'utente può fissare un appuntamento, attivare una richiesta o aprire un ticket vocalmente

ESTRAZIONE DATI VOCALI IN REAL TIME

L'utente può attivare un contatto umano in qualsiasi momento con un semplice comando.

-60% del carico sul team centralinisti per richieste ripetitive

WhatsApp

Il modulo WhatsApp permette di integrare l'Assistente Virtuale nel canale di messaggistica più utilizzato al mondo (oltre 2,7 miliardi di utenti). Grazie a un'interfaccia conversazionale testuale e vocale, il servizio diventa immediato, personale e accessibile ovunque.

MESSAGGI VOCALI E TESTUALI SMART

Risposte rapide e personalizzate direttamente nella chat dell'utente.

INVIO E RICEZIONE CONTENUTI MULTIMEDIALI

Documenti, immagini, PDF e link attivi in entrata e uscita.

INTEGRAZIONE CON FLUSSI E-COMMERCE O CRM

Connessione diretta a cataloghi, portali, schede clienti, booking, ecc.

GESTIONE DI SEGNALAZIONI, FEEDBACK, AUTOCERTIFICAZIONI

L'utente può compilare e inviare documentazione direttamente via WhatsApp.

Smart Document Access

Il modulo SDA, tecnologia *Intelligent Document Processing*, trasforma i tuoi archivi documentali (manuali, policy, contratti, ecc.) in una fonte dinamica di conoscenza interrogabile.

L'AI estrae e restituisce parti di testo pertinenti come risposta a una domanda, senza bisogno di creare manualmente la knowledge base.

INDICIZZAZIONE INTELLIGENTE DI DOCUMENTI

Risposte rapide e personalizzate direttamente nella chat dell'utente.

ESTRAZIONE SEMANTICA E CONTESTUALE

Documenti, immagini, PDF e link attivi in entrata e uscita.

RISPOSTE VERIFICATE

L'utente visualizza la parte esatta del documento da cui proviene la risposta.

AGGIORNAMENTO AUTOMATICO

L'Assistente Virtuale mantiene sempre aggiornata la propria base di conoscenza grazie a un sistema di sincronizzazione automatica dei documenti, programmato ogni 24 ore. Questo garantisce risposte sempre coerenti con le ultime versioni dei contenuti aziendali.

Visualizzazione della parte del documento presa in esame

ALGHO

Potenzia la tua azienda con Algho

Come hanno già fatto:



Healthcare



Utility



Utility



PA



Finance



eCommerce



Automotive



PA



Food



Healthcare



Logistica



PA



Utility



Travel



Utility



Public Utility

e molti altri...

+80

avatar online

+200k

appuntamenti prenotati in autonomia

96%

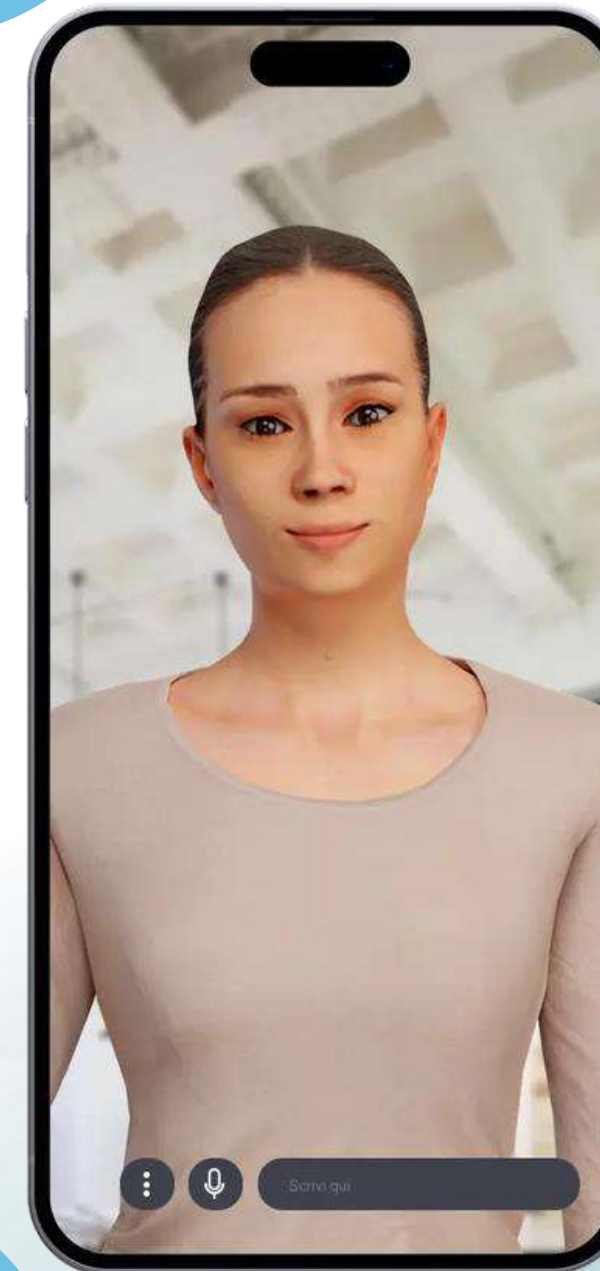
soddisfazione utente

+18

anni di esperienza

18

Settori



conversazioni simultanee

+800

email gestite ogni ora



Perché Algho AI?

algho®

Tecnologie raccomandate **14 volte** da Gartner

Digital Human per interazioni più **naturali**

Phygital experience con **AI Totem e smart robot** in punti strategici

Tecnologie **GDPR compliant**

La potenza dell'AI generativa in una soluzione **sicura e controllata**

Compatibilità con ERP, CRM, e altri sistemi

Accesso **smart alle informazioni** dialogando con i documenti aziendali

Il 1° avatar LIS che potenzia l'inclusione



Hai trovato interessante questo documento? La tua azienda è pronta a fare un passo avanti?

Contattaci qui:

 www.area12ai.com

 info@area12consulting.it – info@helpimpresa.eu

 030 535 6708

 329 351 7781 (Michele Sangion – AI Specialist)



Gartner.
COOL
VENDOR
2025

